

あくまでもこちらはサンプル報告書の一部になります。
依頼者の方には細かい詳細で書類を作成いたします。

御報告書

総合探偵社セレーノ本社

内閣総理大臣（国家公安委員会）許可 社団法人 日本調査業協会加盟員
神奈川県調査業協会会員（第 2025 号）

SAMPLE

御報告書

報告書作成日

平成●●年●●月●●日（●曜日）

御依頼人

●● ●● 様

調査報告書取扱規定

- 弊社は、依頼事項について秘密を厳守し、当報告書は極秘扱いとして提出したものです。依頼者におかれましても他に口外されないようお願いします。
- 万一依頼者が、前項の規定に違反して、第三者に漏洩したために弊社が損害を被った場合、その損害は依頼者に弁償して頂くことがございますので、報告書の取り扱いには十分ご注意ください。
- 弊社は当報告書の記載内容については損害賠償の責を負いません。
- 公開を必要とする場合には、必ず弊社の了解を得てください。
- 当報告書の複製を禁止します。

株式会社セレーノ【総合探偵社セレーノ本社】

神奈川県横浜市鶴見区豊岡町 22-27 サンワイドビル 1F

無料相談 0120-24-7832 代表 045-570-4020

PC URL <http://www.sereno-japan.co.jp/>

女性相談室URL <http://www.247832.com/>

E-mail mail@sereno-japan.co.jp

■全国24時間 無料相談・無料お見積り 受付中■

警察庁主管 内閣総理大臣(国家公安委員会)許可 社団法人日本調査業協会加盟(加盟登録第 2025 号)

神奈川県調査業協会会員 同協会 平成 18 年度優良会員認定 (創業以来の苦情ゼロ更新中) 他

【第一項】 調査対象者

氏 名：●● ●● (以下、本人と称す)

生年月日：昭和 49 年 5 月 24 日

住 所：横浜市●●区●●町 15-2-501 号室 (以下、本人宅と称す)

勤務先：株式会社●● (以下、勤務先と称す)

【第二項】 調査内容

本人と依頼人は婚姻関係にあり、子供が 1 人いる。平成 18 年 1 月ごろから、本人の帰宅時間が遅くなり、無断外泊することが増えた。依頼人が本人の携帯電話のメールを見たところ、女性とのやり取りが記録されていた。その他様々な要因から、依頼人は本人に対し浮気の疑念を抱くようになり、本件調査にいたる。本件は本人(●●●●)に対する、浮気調査である。

【第三項】 調査経過詳細

平成 18 年●●月●●日 晴れ

08 : 00 調査員が本人宅に到着する。周囲は閑静な住宅街で、本人宅はオートロック 7 階建てマンションである。調査員は周囲の状況を確認し、本日の調査を開始する。

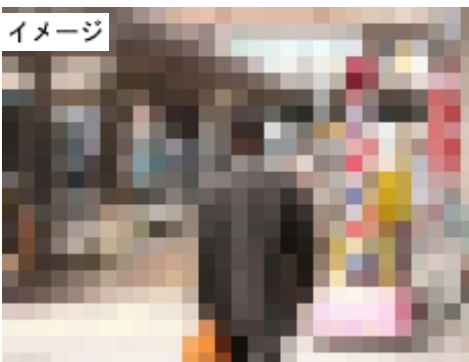
08 : 50 本人宅から、本人が単身出てくる。徒歩で●●駅方面に向かう。

『本人服装：黒色のスーツ 朱色のシャツ・ネクタイ 黒色の革靴 茶色の鞆』

イメージ



イメージ



イメージ写真

09 : 01 本人、●●駅改札口を通り、2番線ホームに向かう。

09 : 06 本人、2番線「●●行き」電車に、乗車する。

イメージ



イメージ



イメージ写真

09 : 14 本人、●●駅で、降車する。同駅改札口を通り、勤務先方面に徒歩で向かう。

イメージ



イメージ



イメージ写真

09 : 22 本人、同僚と見られる男性に「おはよう」と声をかけ、勤務先に入っていく。

イメージ



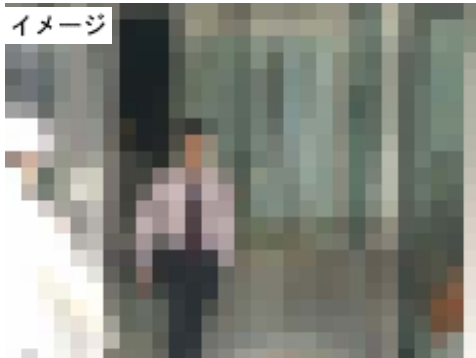
イメージ



イメージ写真

11 : 00 同刻まで動きなし。

12 : 12 本人、単身勤務先から出る。スーツの上着は着用しておらず、徒歩で●●方面に向かう。



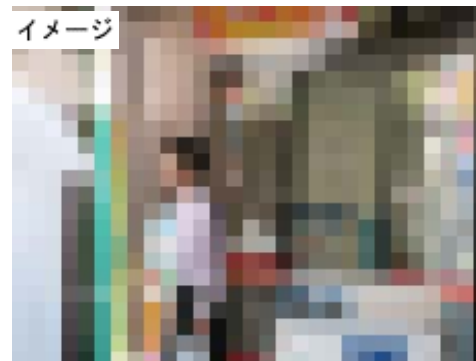
イメージ写真

12 : 25 本人、コンビニエンスストア●●に入店する。(●●区●●町 20-2) 同店で弁当とお茶を購入する。



イメージ写真

12 : 29 本人、コンビニエンスストア●●から出る。手には同店のレジ袋を持っている。徒歩で勤務先方面に向かう。



イメージ写真

12 : 37 本人、徒歩で勤務先に入る。



イメージ写真

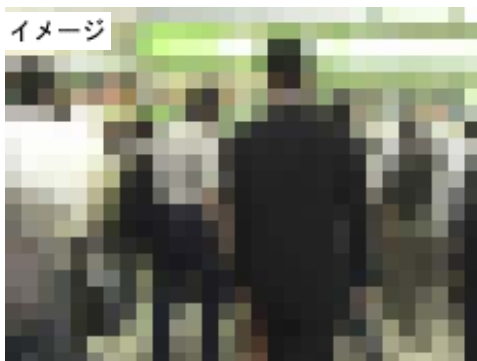
15 : 00 同刻まで動き無し。

18 : 20 本人、勤務先から単身徒歩で出る。●●駅方面に向かう。



イメージ写真

18 : 32 本人、●●駅改札口を通り、3番線ホームに向かう。



イメージ写真

18 : 36 本人、3番線「●●行き」電車に、乗車する。

18 : 55 本人、●●駅で降車する。同駅改札口を通り、●●方面に向かう。

18 : 59 本人、●●付近で、携帯電話を使用する。

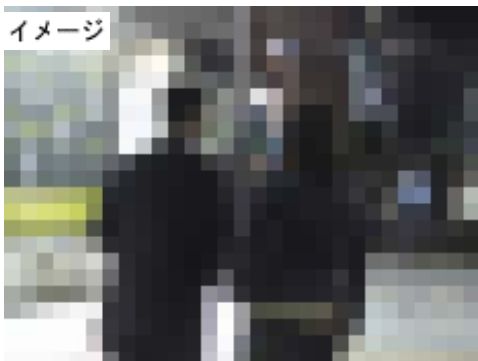


イメージ写真

19 : 08 本人、20代半ばと見られる女性と合流する。

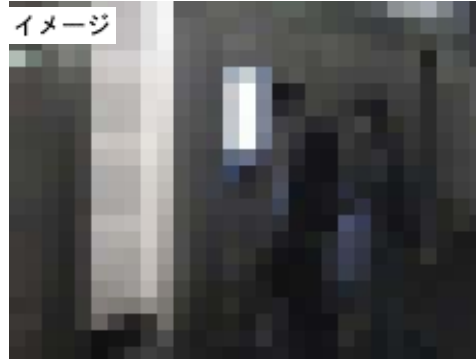
女性と合流した本人は、腕を組みながら●●方面に女性と向かう。

【女性服装：ブラックジーンズ・鼠色のジャケット・黒色の靴・黒色のヒール】

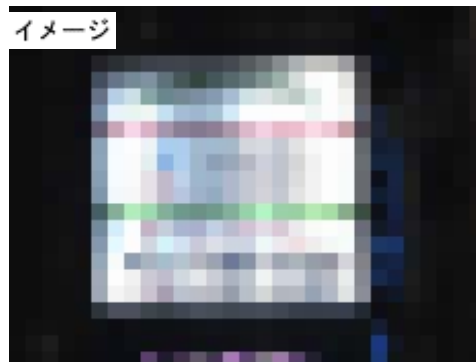
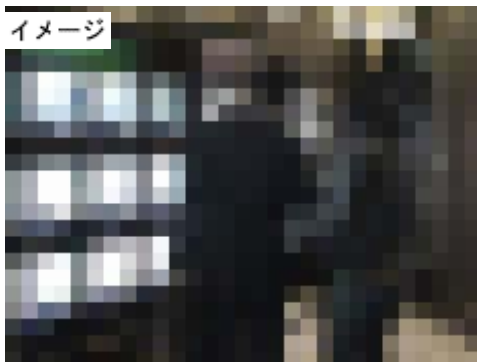


イメージ写真

19 : 16 本人、女性と徒歩で「ホテル●●」に入店する。(●●区●●町 1-30-2)
同ホテルに入店した、本人と女性は、フロントで401号室を選択し、
同所に入る。「ホテル●●」は俗に言うラブホテルであり、
休憩3500円から、宿泊6000円からとなっている。

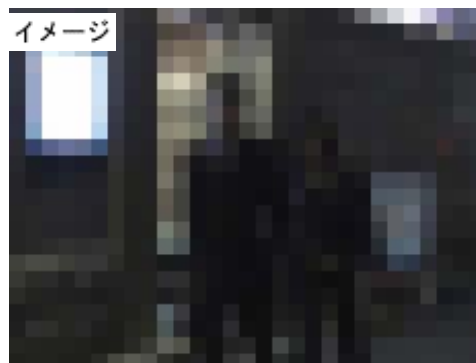
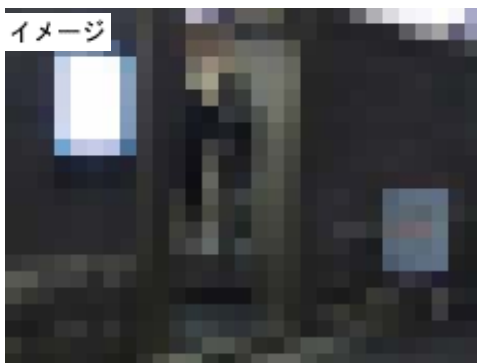


イメージ写真



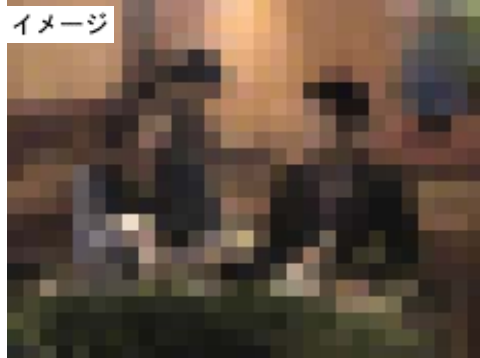
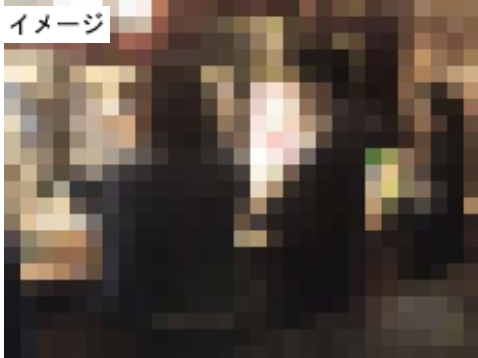
イメージ写真

22 : 30 本人、「ホテル●●」から女性と出る。同ホテルを出た本人達は、
腕を組みながら●●方面に向かう。



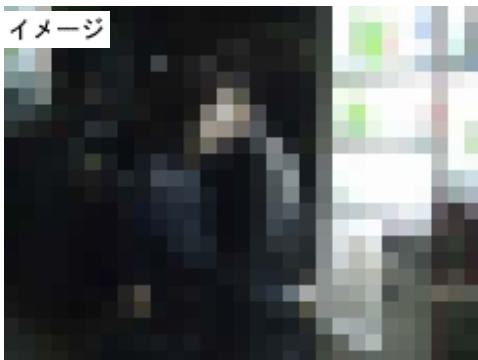
イメージ写真

22 : 37 本人、女性と「●●コーヒー」に入店する。(●●区●●町 2-20)
同店に入店した本人達は、飲み物を購入し、同店内で飲食する。



イメージ写真

23 : 01 本人、女性と「●●コーヒー」から出る。徒歩で●●駅方面に向かう。
途中、本人と女性が路上で抱き合いキスをする。



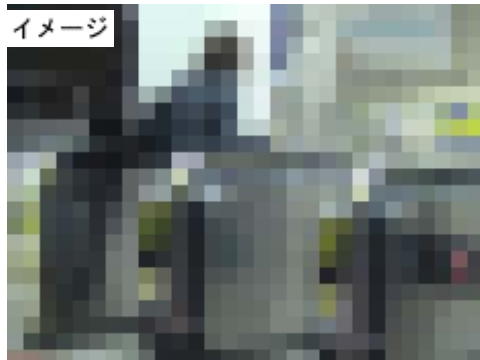
イメージ写真

23 : 11

本人達、●●駅に到着する。同駅で女性が切符を購入する。
改札口前で本人と女性は別れ、女性が単身で同駅1番線ホームに向かう。
調査員は2手に別れ、本人と女性の追尾を開始する。
本人は徒歩で、本人宅方面に向かう。



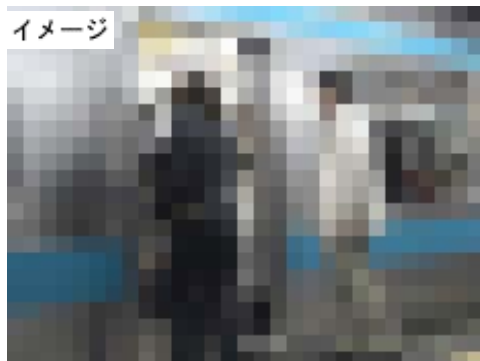
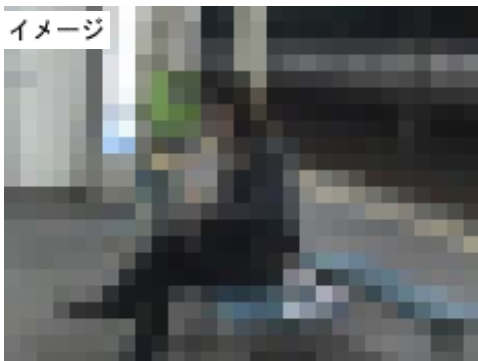
イメージ写真



イメージ写真

23 : 18

女性が●●駅1番線ホームから「●●行き」電車に、乗車する。
同車両に乗車する際、女性は携帯電話を使用する。

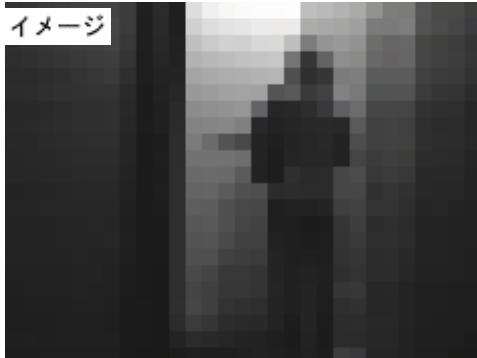


イメージ写真

23 : 25

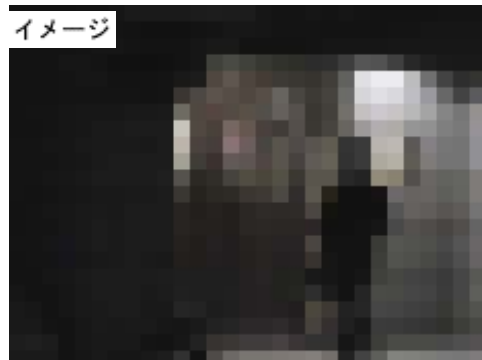
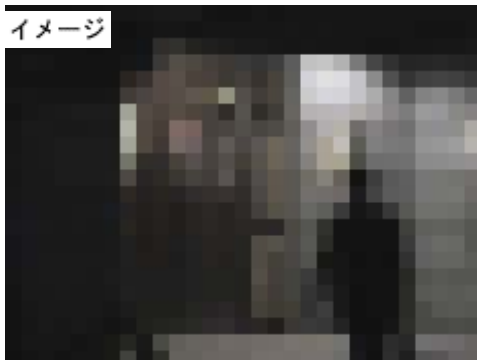
女性が単身●●駅で降車する。同駅改札口を抜け、●●方面に徒歩で向かう。

23 : 44 女性が●●区●●町 3-5-18 にある、●●アパート101号室に、
鍵を開け入る。同所には「●●●●」と表札が出ている。



イメージ写真

23 : 56 本人、徒歩で本人宅に帰宅する。



イメージ写真

平成 18 年●月●日

00 : 30 調査員は、本人と女性が帰宅したのを確認し、本部と協議の結果、
本日の調査を終了する。